

GeoIntegrasjon

Interface to building application

GeoIntegrasjon

Standardized electronic interaction
for geo-related administrative procedures
between case, archives, maps, technical systems, land register
and plan records within the municipal sector

Version 1.0
03.05.2011

Revision history

Version	Produced by	Change
0.97	27.12.2010 - Tor Kjetil Nilsen, Arkitektum AS og Lars Eggen, Norconsult AS	Initial version
1.0	03.05.2011 - Tor Kjetil Nilsen, Arkitektum AS	Oppdatert figurer for PIM\Applikasjonsskjema ihht GI versjon 1.0

Table of Contents

Revision history	2
Table of Contents	3
1 Introduction	4
1.1 Use cases	5
1.2 Platform Independent Model for Application Forms	9
1.3 Service Registry	16
1.4 Mapping	17

1 Introduction

This is a proposal for services based on GeIntegrasjon for Byggsøk.

1.1 Use cases

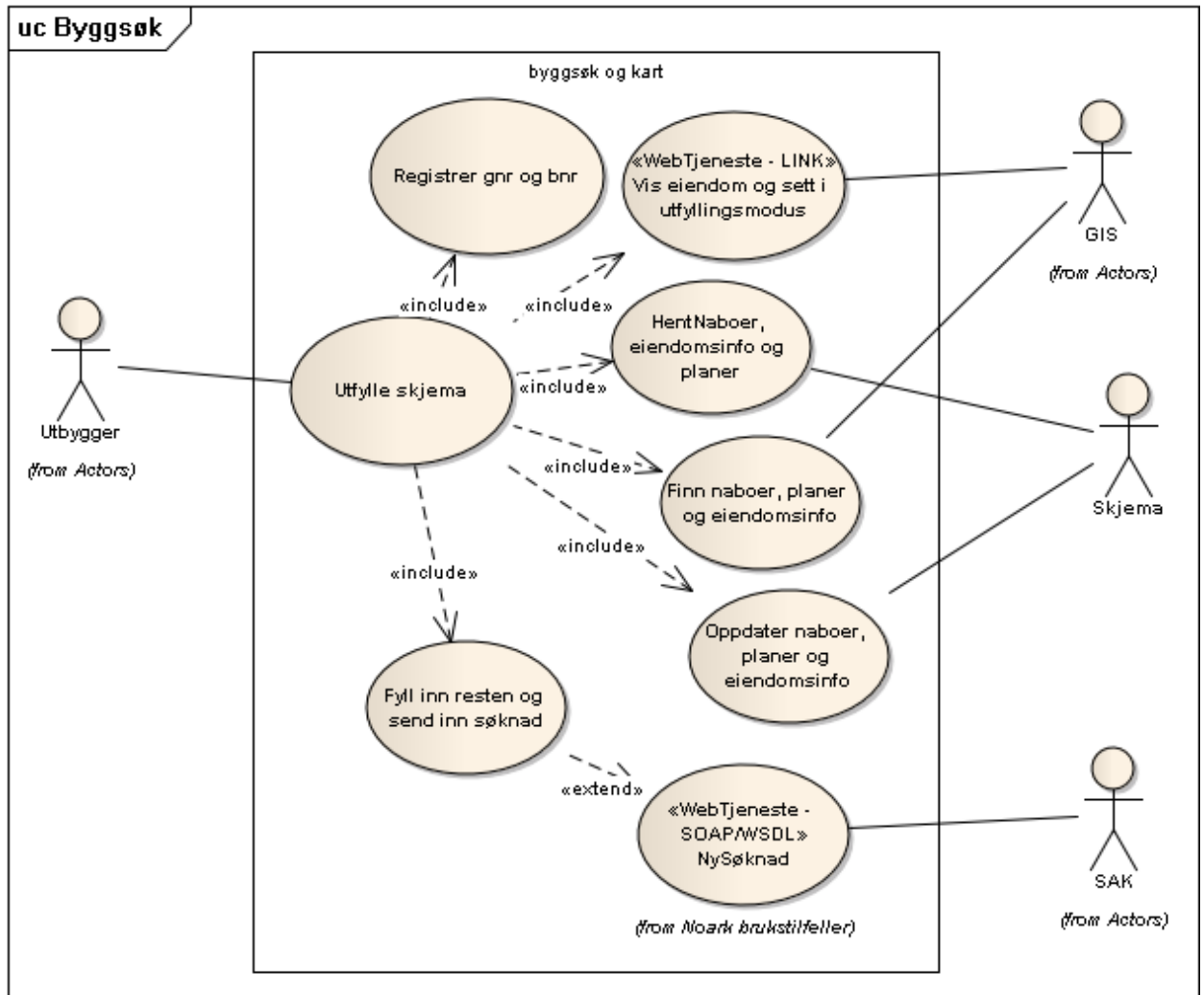
Byggsøk - (Use Case diagram)

Endret: 23.12.2010

Task: Fill ByggSøk form with assistance from the map

The task is broken down into the following functions and services:

1. The applicant starts by registering gnr and bnr for the property
2. link: `VisEiendom (hint=skjemautfylling&søknadsid=xx1234567&retururl=http://www.be.no/...)`
Views the property in a map and prepares for the form dialogue.
3. webservice: `HentNaboer(søknadsid)`
Retrieve neighbours that have already been defined in the form.
4. webservice: `HentPlaner(søknadsid)`
Retrieves plans that have already been defined in the form.
5. webservice: `HentEiendomsinformasjon(søknadsid)`
Retrieves property information that have already been defined in the form.
6. The map collects available information about neighbours, plans and real estate information.
7. webservice: `OppdaterPlaner(søknadsid, planer)`
Updating application with plans. Replaces existing information.
8. webservice: `OppdaterNaboer(søknadsid, naboer)`
Updating application with neighbours. Replaces existing information.
9. webservice: `OppdaterEiendomsinformasjon(søknadsid, eiendomsinformasjon)`
Updating application with real estate information. Replaces existing information.
10. Link: Open retururl
11. Fill in the rest of the application.
12. Send application
13. webservice: `NySøknad(skjemainfo, innhold)`
Submitting an application to the municipality and receives an ID in return as a receipt.



Figur: 1

Byggsøk med matrikkel - (Use Case diagram)

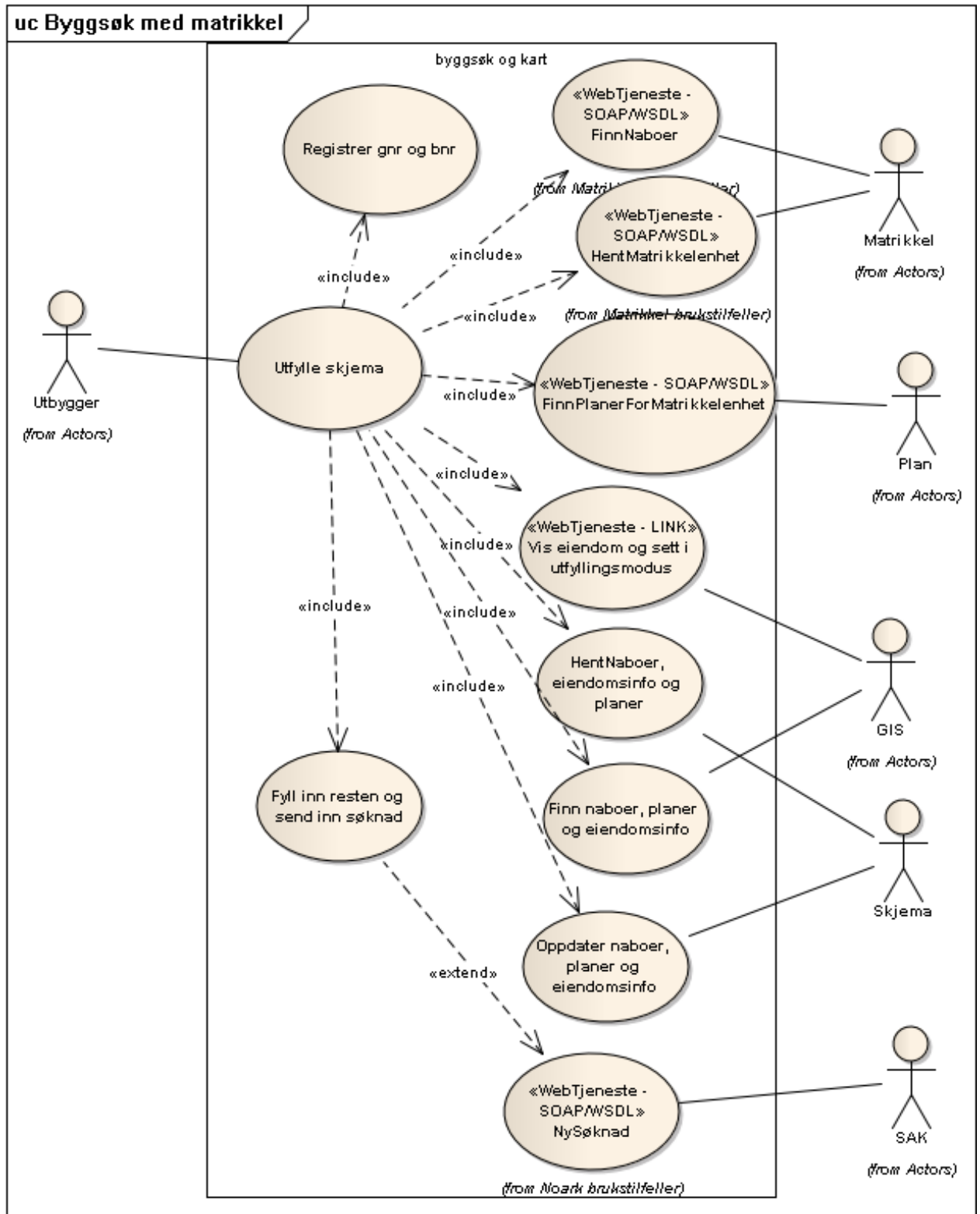
Endret: 23.12.2010

Task: Fill ByggSøk form with assistance from the map

Alternative to the simple use case (from item 3 is the same as use case "Byggsøk").

The task is broken down into the following functions and services:

1. The applicant starts by registering gnr and bnr for the property
2. Clicking on "Next" starts collecting information.
 - 2.1 webservice: *FinnNaboer(matrikelnummer)*
Retrieves neighbours from the "sentral matrikkel" and fills the form automatically.
 - 2.2 webservice: *HentMatrikkelenhet(matrikelnummer)*
Retrieves real estate information from the "sentral matrikkel" and fills the form automatically.
 - 2.3 webservice: *FinnPlanerForMatrikkelenhet(matrikelnummer)*
Retrieves plans from the municipality planning register and fills the form automatically.
3. link: *VisEiendom (hint=skjemautfylling&soeknadsid=xx1234567&retururl=http://www.be.no/...)*
Views the property in a map and prepares for the form dialogue.
4. webservice: *HentNaboer(soeknadsid)*
Retrieve neighbours that have already been defined in the form.
5. webservice: *HentPlaner(soeknadsid)*
Retrieves plans that have already been defined in the form.
6. webservice: *HentEiendomsinformasjon(soeknadsid)*
Retrieves property information that have already been defined in the form.
7. The map collects available information about neighbours, plans and real estate information.
8. webservice: *OppdaterPlaner(soeknadsid, planer)*
Updating application with plans. Replaces existing information.
9. webservice: *OppdaterNaboer(soeknadsid, naboer)*
Updating application with neighbours. Replaces existing information.
10. webservice: *OppdaterEiendomsinformasjon(soeknadsid, eiendomsinformasjon)*
Updating application with real estate information. Replaces existing information.
11. Link: Open retururl
12. Fill in the rest of the application.
13. Send application
14. webservice: *NySoeknad(skjemainfo, innhold)*
Submitting an application to the municipality and receives an ID in return as a receipt.



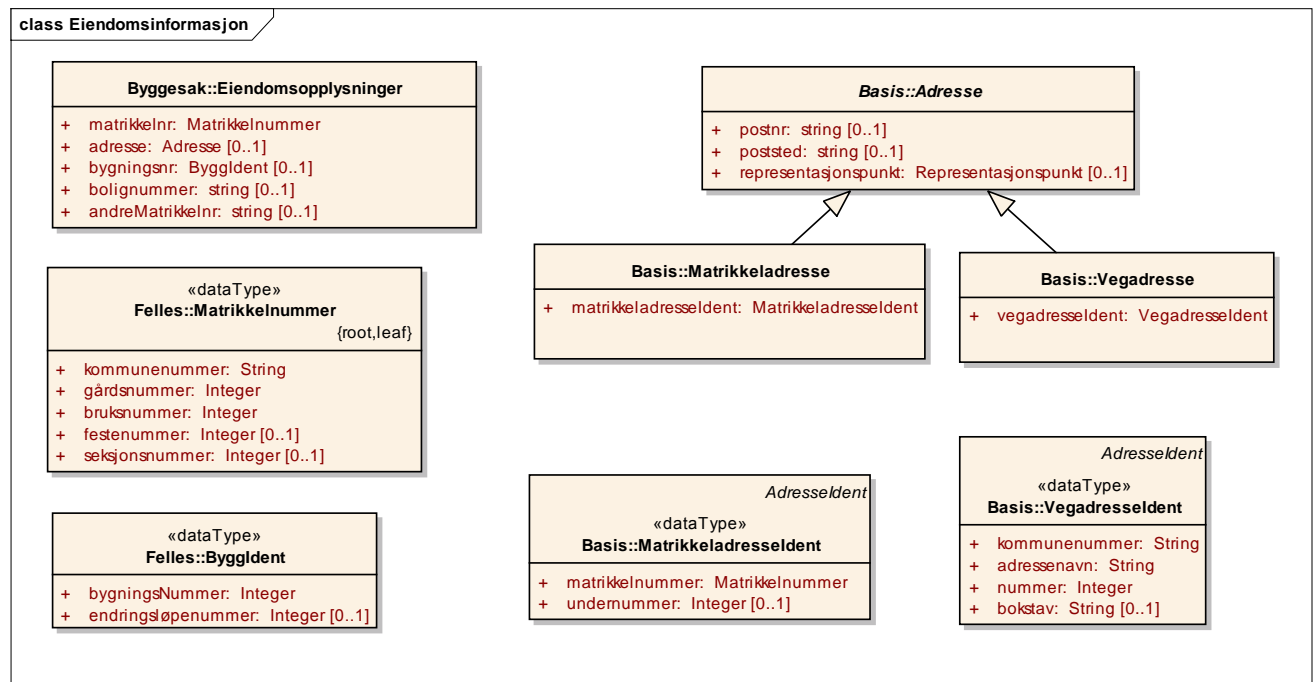
Figur: 2

1.2 Platform Independent Model for Application Forms

1.2.1 ApplicationSchema

Eiendomsinformasjon - (Logical diagram)

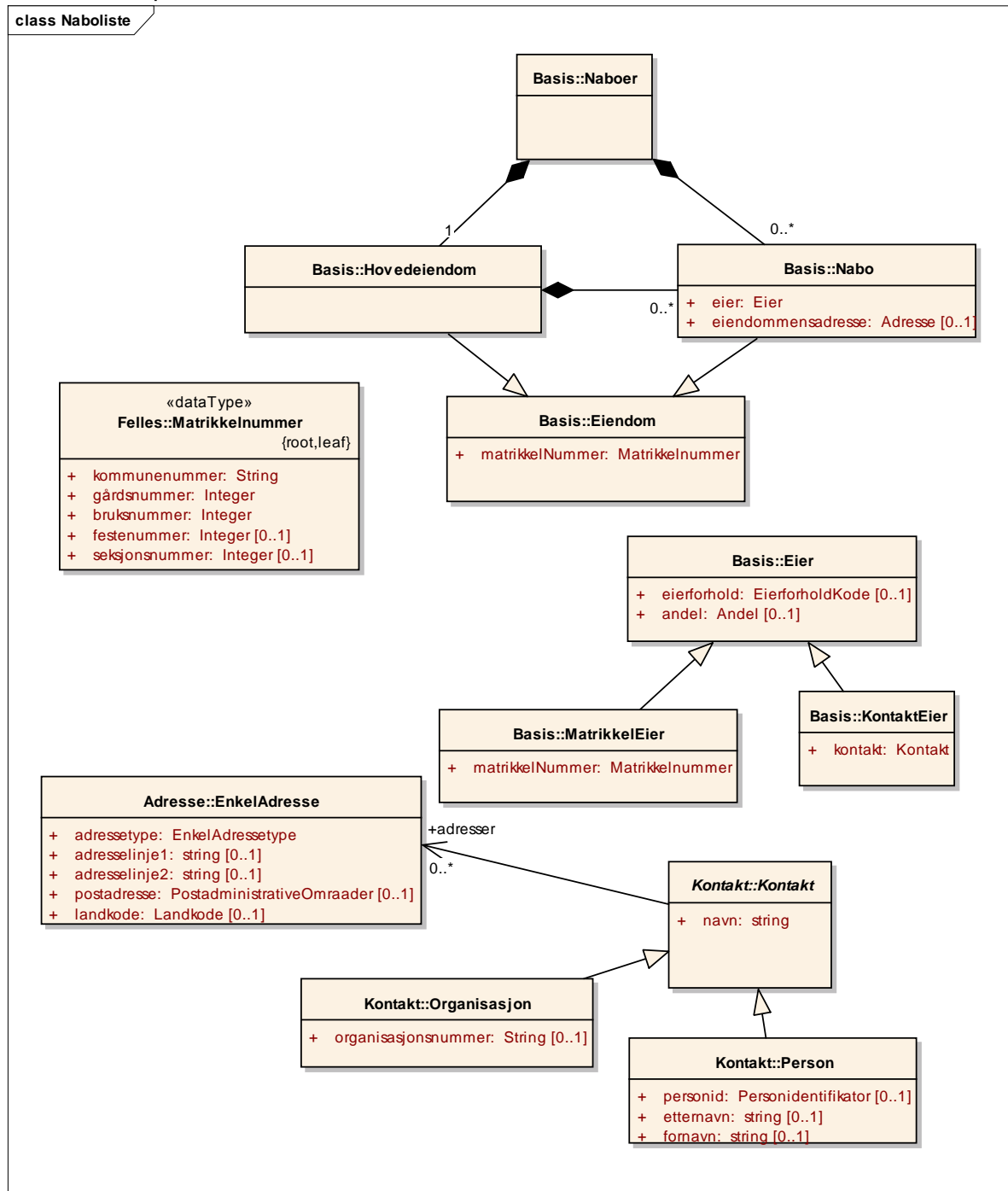
Filling of property information in the form



Figur: 1

Naboliste - (Logical diagram)

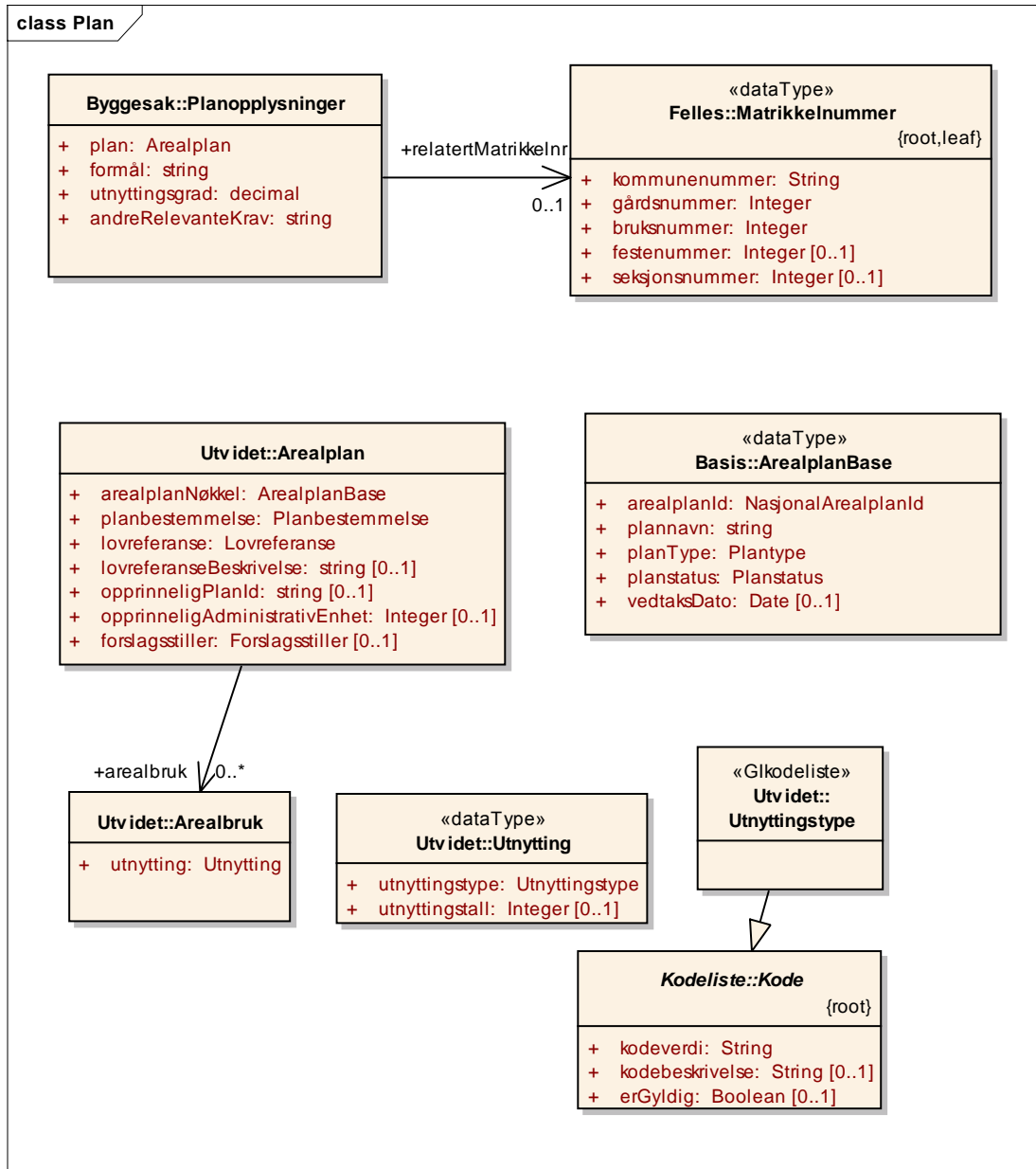
Neighbour List structure used by GI Map. Enhanced with the property address and a new ownership structure.



Figur: 2

Plan - (Logical diagram)

Plan Information that can be filled in a form solution. Enhanced with land use(Arealbruk) and a structure for the Plan Information(Planopplysninger) that is suitable for the use case.

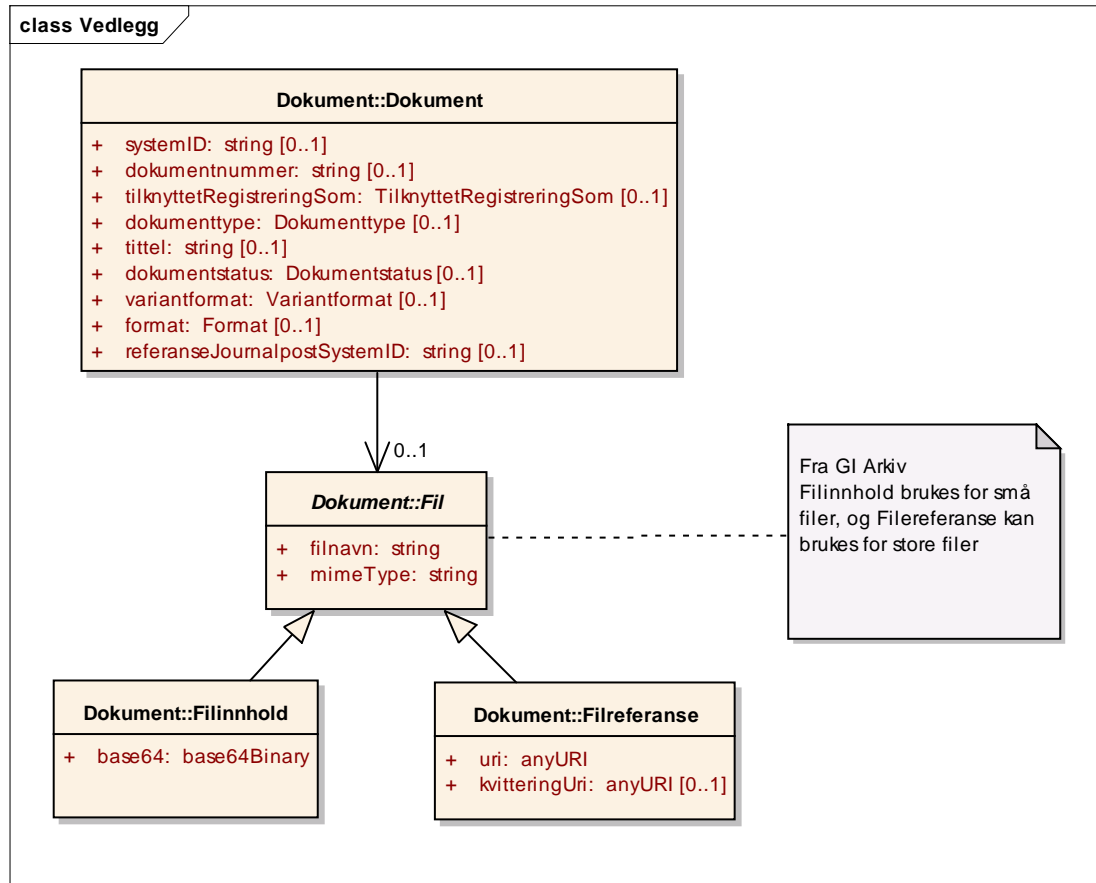


Figur: 3

Vedlegg - (Logical diagram)

Endret: 22.12.2010

GI Archive and document package is used for transmission of the document.



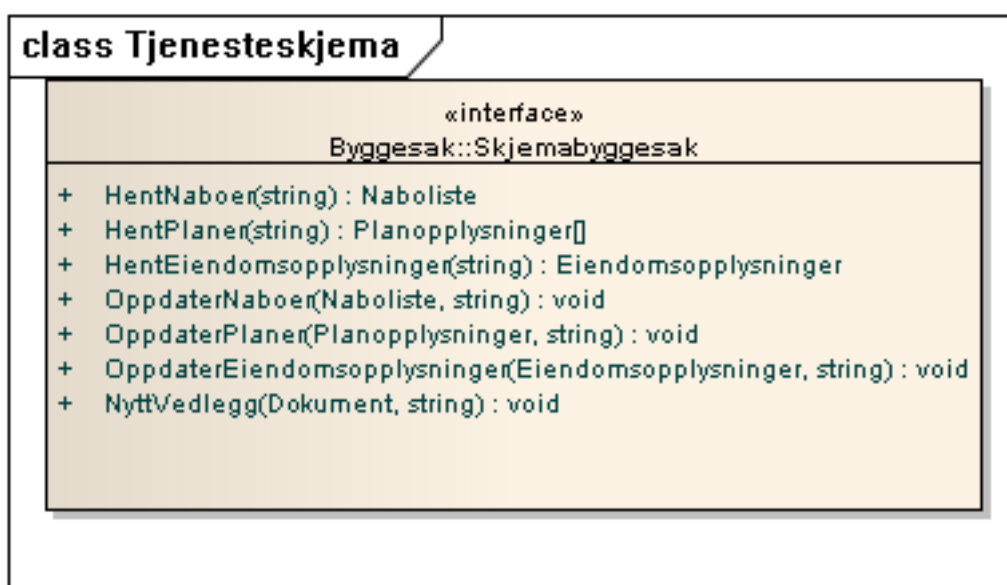
Figur: 4

1.2.2 Service interface

Tjenesteskjema - (Logical diagram)

Endret: 23.12.2010

New services for buildingcase application.



Figur: 5

1.2.2.1 Byggesak

Operasjoner

Method	Comment	Parameters
HentNaboer() Returnerer: Naboer Array: False	Retrieves the list of neighbors from the designated søknadsid	søknadsid (som string)
HentPlaner() Returnerer: Planopplysninger Array: True	Retrieves the list of plans from the designated søknadsid	søknadsid (som string)
HentEiendomsopplysninger()	Retrieves real estate information from the designated søknadsid	søknadsid (som string)

Method	Comment	Parameters
<p><i>Returnerer:</i></p> <p>Eiendomsopplysninger</p> <p>Array: False</p>		
<p>OppdaterNaboer()</p> <p><i>Returnerer:</i></p> <p>void</p> <p>Array: False</p>	Replaces the neighboring list at the specified søknadsid	naboliste (som Naboer) søknadsid (som string)
<p>OppdaterPlaner()</p> <p><i>Returnerer:</i></p> <p>void</p> <p>Array: False</p>	Replaces the plan information at the specified søknadsid	planer (som Planopplysninger) søknadsid (som string)
<p>OppdaterEiendomsopplysninger()</p> <p><i>Returnerer:</i></p> <p>void</p> <p>Array: False</p>	Replaces the real estate information at the specified søknadsid	eiendomsinfo (som Eiendomsopplysninger) søknadsid (som string)
<p>NyttVedlegg()</p> <p><i>Returnerer:</i></p> <p>void</p> <p>Array: False</p>	Uploading new attachment / document / file to the specified søknadsid	dokument (som Dokument) søknadsid (som string)

1.3 Service Registry

Overview of the versions of services (wsdl files) and schema (xsd files).

<http://rep.geointegrasjon.no/Skjema/Byggesak/xml.wsdl/2011.02.18/giSkjemaByggesak20110218.wsdl>

<http://rep.geointegrasjon.no/Skjema/Byggesak/xml.schema/2011.02.18/giSkjemaByggesak20110218.xsd>

<http://rep.geointegrasjon.no/Arkiv/Dokument/xml.schema/2011.02.18/giArkivDokument20110218.xsd>

<http://rep.geointegrasjon.no/Felles/Teknisk/xml.schema/2011.02.18/giFellesTeknisk20110218.xsd>

<http://rep.geointegrasjon.no/Kart/Basis/xml.schema/2011.02.18/giKartBasis20110218.xsd>

1.4 Mapping

Overview of the mapping of fields.

Main menu	Menu level 2	Data field name	GeIntegrasjon XML tag mapping
Eiendom/Byggested	Eiendomsopplysninger	Kommunennummer	Eiendomsopplysninger/matrikkelnr/kommunenr
		Gårdsnummer	Eiendomsopplysninger/matrikkelnr/gaardsnummer
		Bruksnummer	Eiendomsopplysninger/matrikkelnr/bruksnummer
		Andre Gnr/Bnr	Eiendomsopplysninger/andreMatrikkelnr
		Festenummer	Eiendomsopplysninger/matrikkelnr/festenummer
		Seksjonsnummer	Eiendomsopplysninger/matrikkelnr/seksjonsnummer
		Adresse	Eiendomsopplysninger/adresse/(Vegadresse)/adressenavn + nummer + bokstav eller .../(Matrikeladresse)/gaardsnummer + bruksnummer + festenummer + undernummer
		Postnummer	Eiendomsopplysninger/adresse/postnr
		Poststed	Eiendomsopplysninger/adresse/poststed
		Bygningsnummer	Eiendomsopplysninger/bygningsnr/bygningsnummer
		Bolignummer	Eiendomsopplysninger/bolignummer
Rammebetingelser	Planstatus	Plantype	Planopplysninger/plan/arealplanNoekkel/plantype/kodeverdi
		Planens navn	Planopplysninger/plan/arealplanNoekkel/plannavn
		Reguleringsformål i arealdel av kommuneplan/reguleringsplan/bebyggelsesplan - beskriv	Planopplysninger/formaal
		Andre relevante krav (kommunale vedtekter o.l.)	Planopplysninger/andreRelevanteKrav
		Beregningsregel grad av utnyttning iht. gjeldende plan:	Planopplysninger/plan/Arealbruk/utnyttningstype/kodeverdi
		Grad av utnyttning iht. Gjeldende plan:	Planopplysninger/utnyttelsesgrad
		Velg partstype	
Parter	Nabo	Navn	Naboliste/Nabo/eier/(kontakt eller matrikelnummer)/navn (en eiendom kan eie en annen eiendom)
		Adresse	Naboliste/Nabo/eier/kontakt/adresser/adresselinje1
		Postnummer	Naboliste/Nabo/eier/kontakt/adresser/postadresse/postnummer
		Poststed	Naboliste/Nabo/eier/kontakt/adresser/postadresse/poststed
		Eiendommens adresse	Naboliste/Nabo/eiendommensadresse/(Vegadresse)/adresse navn + nummer + bokstav eller .../(Matrikeladresse)/gaardsnummer + bruksnummer + festenummer + undernummer
		Poststed	Naboliste/Nabo/eiendommensadresse/postnummer
		Postnummer	Naboliste/Nabo/eiendommensadresse/poststed

Vedlegg		Kommune	Naboliste/Nabo/matrikelNummer/kommunennummer
		Gårdsnummer	Naboliste/Nabo/matrikelNummer/gaardsnummer
		Bruksnummer	Naboliste/Nabo/matrikelNummer/bruksnummer
		Festenummer	Naboliste/Nabo/matrikelNummer/festenummer
		Seksjonsnummer	Naboliste/Nabo/matrikelNummer/seksjonsnummer
		Bolignummer	
		Type	Dokument/dokumenttype/kodeverdi
		Gruppe	
		Beskrivelse av vedlegg	Dokument/tittel
		Plassering	